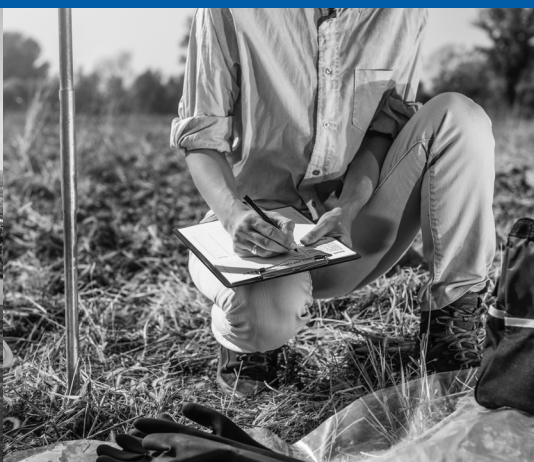




ENVIRONMENTAL



I NOSTRI SERVIZI



Attività analitica



La nostra rete globale di laboratori offre un'ampia gamma di capacità analitiche ed esperienze, tramite l'attività di laboratori accreditati per supportare le tue esigenze di monitoraggio ambientale.

Il nostro personale dedicato al servizio clienti e alla gestione dei progetti è preparato per supportarti fornendo proposte analitiche e soluzioni tempestive così da soddisfare le tue esigenze di progetto: dalla gestione dei campioni alla logistica, dal supporto tecnico continuo fino alla consegna dei risultati.

Rifiuti

SOLIDI, LIQUIDI, CSS, CDR, AMMENDANTI, FANGHI, BIOMASSE

- Classificazione dei rifiuti secondo la normativa vigente (incluse Linee Guida SNPA)
- Classificazione secondo normativa ADR
- Analisi merceologica dei rifiuti ai sensi della UNI 9246
- Valutazione per lo smaltimento in discarica o recupero secondo normativa vigente
- Analisi e classificazione sottoprodotti
- POPs

Terre e rocce da scavo, suoli e sedimenti

- Determinazione delle sostanze perfluoroalchiliche (PFAS)
- Classificazione secondo DPR 120
- Classificazione per conferimento in discarica
- Caratterizzazione e classificazione dei sedimenti

Acque

- Determinazione delle sostanze perfluoroalchiliche (PFAS)
- Analisi completa di acque reflue, acque potabili, sotterranee, marine, superficiali, di balneazione, di piscina
- Analisi per la determinazione della qualità ecologica dei corsi d'acqua (Indice Limeco, IBMR; ICMi; STAR_ICMi; I.B.E.)

Emissioni in atmosfera

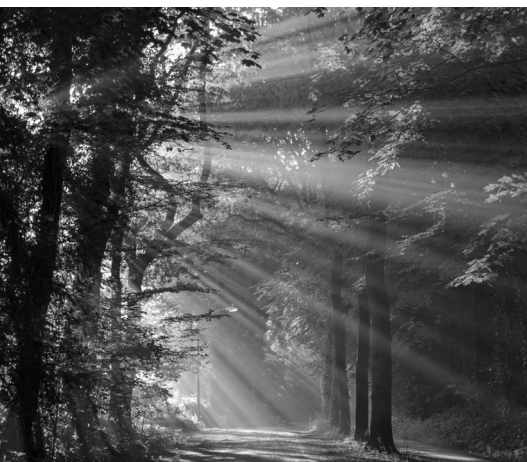
- Determinazione di solventi ed ossidi con strumentazione da campo
- Verifica delle caratteristiche del flusso convogliato
- Analisi sostanze odorigene
- Analisi microinquinanti (PCDD/F, PCB, IPA, in HR)
- Verifiche SME secondo UNI EN 14181 (QAL2 – AST- I.A.R.)

Aria

- Monitoraggio tramite centraline mobili
- Analisi soil gas tramite flux chamber (VOC, idrocarburi alifatici e aromatici, IPA, Piombo tetraetile, Mercurio, ecc.)
- VOC in soil gas, aria ambiente e camere di flusso (EPA TO 17 tecnica del desorbimento termico)
- Misura dell'esposizione per inalazione agli agenti chimici (UNI EN 689:2019 - Atmosfera nell'ambiente di lavoro)

Biometano- Biogas

- Monitoraggio di parametri analitici dedicati per la caratterizzazione della biomassa entrante nel processo di digestione anaerobica, dei digestati e della matrice compost (ammendanti) secondo quanto definito dal D.lgs. n°75/2010
- Servizio di analisi sulle matrici biogas e biometano secondo quanto previsto dalla norma tecnica UNI/TS 11537:2024



Servizi di consulenza

Vicino a te

Un team di consulenti tecnici, esperti e preparati, supporta le Aziende Clienti attraverso un'ampia gamma di servizi di consulenza e assistenza.

Rifiuti

- Consulenze tecnico- analitiche per impianti di recupero/trattamento smaltimento rifiuti
- Consulenze tecniche per aziende produttrici di rifiuti speciali
- Consulenze gestione registri C/S e sistema informatico RENTRI
- Indagini merceologiche
- Consulenze per gestione attività di recupero
- Implementazione della documentazione per la domanda di A.U.A. e A.I.A.



Acque

- Gestione pratiche di concessione alla derivazione d'acqua da falda
- Gestione pratiche di autorizzazione allo scarico di acque reflue non industriali recapitanti in pubblica fognatura ed acque reflue assimilate alle domestiche
- Gestione pratiche denuncia della quantità delle acque prelevate per utilizzi industriali e/o assimilati ai civili e sversate
- Implementazione della documentazione per la domanda di A.U.A. e A.I.A.



Emissioni – aria – ambiente

- Implementazione della documentazione per la domanda di A.U.A., A.I.A. e aut. a carattere generale
- Censimento
- Piano gestione solventi
- Screening/VIA
- Relazioni tecniche a supporto dei dati misurati

Sistemi di gestione

- ISO 9001
- ISO 14001
- EMAS
- Sistemi di gestione integrati



Impatto acustico

- Previsione impatto acustico
- Monitoraggio rumore ambientale





right solutions.
right partner.

Servizi a valore aggiunto



- Campionamento e ritiro campioni
- Servizio clienti dedicato
- Piattaforma dati on-line

Campionamento

In base al tipo di matrice e all'analisi che deve essere eseguita vengono stabilite la frequenza di campionamento e la quantità di materiale da prelevare. ALS Italia è accreditata per l'erogazione di servizi di campionamento con esecuzione di prove di laboratorio chimiche fisiche e microbiologiche. I metodi soggetti ad accreditamento sono i seguenti:

- Acque di scarico ISO 5667-10:2020
- Acque di scarico/ Acque naturali APAT CNR IRSA 1030 Man 29 2003
- Acque sotterranee Man UNICHIM 196/2 2004
- Fanghi, Rifiuti, Terreni UNI 10802:2013
- Suoli DM 13/09/1999 SO n 185 GU n 248 21/10/1999 Met I.1
- Acque destinate al consumo umano da impianti di trattamento e da sistemi di distribuzione convogliato ISO 5667-5:2006

Ritiro campioni

Centinaia di migliaia di campioni vengono inviati ogni anno tra i siti della rete. Organizziamo una logistica personalizzata laddove necessario, prepariamo e inviamo gli imballaggi per il trasporto dei campioni nei punti di raccolta. Tutti i siti ALS nel mondo possono essere utilizzati come centro di riferimento a cui inviare i campioni che verranno inoltrati tempestivamente al laboratorio dedicato.

Customer service

Un team di tecnici esperti, competenti e con esperienza nella gestione dei progetti più complessi, assiste l'Azienda Cliente passo passo nel processo di monitoraggio ambientale, dalla predisposizione del piano di campionamento alla consegna dei risultati analitici.

Piattaforma on-line per:

- Accesso in tempo reale allo stato di avanzamento delle analisi
- Download remoto dei report analitici
- Notifiche fuori limite o non conformità
- Notifiche disponibilità nuovi documenti
- Impostazione valori guida personalizzati

ALS Italia

Zoppola

Via Viatta 1, 33080 Zoppola PN
T +39 0434 638 200
info.zpp@alsglobal.com

Bologna

Via C. Correnti 3d/e, 40132 BO
T +39 0434 638 207
info.blg@alsglobal.com

Moncalieri

Via Juglaris 16/4, 10024 Moncalieri TO
T +39 011 067 3811
info.mna@alsglobal.com

Latina

Via della Stazione 281, 04100 LT
T +39 0773 149 9556
info.mna@alsglobal.com